

# ROEULX



## **DES LIEUX D'ACCUEIL ET DES ACTIONS POUR L'ENFANCE ET LA JEUNESSE**

**Depuis plusieurs années, la municipalité a décidé de mener une véritable politique éducative en direction des enfants et des jeunes de sa commune. Elle a créé de nouvelles structures d'accueil pour l'enfance et la jeunesse, diversifié et mis en place de nouvelles actions en partenariat avec de nombreux acteurs et professionnels de l'enfance (Porte du Hainaut, Conseil Général...). Voici, ci-après les différentes actions dédiées à la jeunesse.**

# La Cense aux Mômes, 63 Rue Henri Durre à ROEULX accueille aujourd'hui :



## - La PMI

( Protection Maternelle et Infantile) et son équipe de professionnels pluridisciplinaires (médecin, assistante sociale, puéricultrice...):

\* les consultations infantiles :

le 1er jeudi de chaque mois de 14 H à 17 H

\* les permanences de l'assistante sociale :

les 1er et 3è jeudi du mois de 9 H à 11 H 30

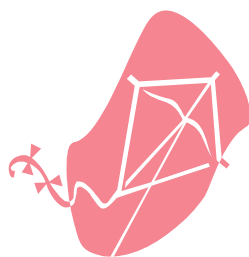
\* les permanences de la psychologue :

sur rendez vous

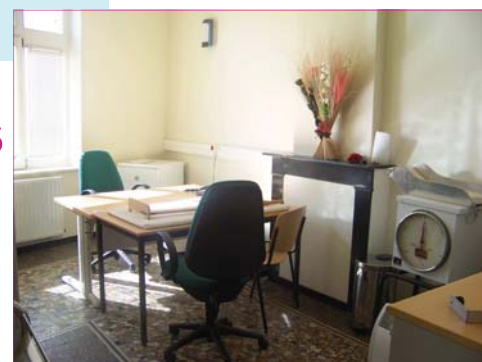
**Contact :** Unité Territoriale de Prévention et d'Action Sociale du  
Conseil Général du Nord  
130, Rue de la Pyramide  
BP 131

59722 Denain Cedex

Tel : 03 27 21 74 35



## - La Médecine Scolaire pour les visites médicales



## - Le Lieu d'Accueil Enfants Parents (LAEP)

accueille gratuitement les enfants âgés de 0 à 4 ans accompagnés d'au moins un parent (père, mère, grand parents...) les lundis de 14 H à 17 H. Il s'agit d'un lieu de rencontres, d'échanges, de socialisation pour les enfants (facilitation de la séparation en vue de la scolarisation...). Il accompagne l'enfant dans ses découvertes, propose des jeux et activités diverses (comptines, goûters...).



Tel : 06 83 65 69 97



## - Le Relais d'Assistants Maternelles (RAM)

s'adresse aussi bien aux parents qu'aux assistantes maternelles. Il organise des rencontres entre assistantes maternelles, informe sur les droits et les obligations des parents et des assistantes maternelles....



Il est ouvert les mardis de 9 H à 12 H pour les assistantes maternelles et de 14 H à 17 H pour les parents.



## - L'accueil de Loisirs

est ouvert pendant les vacances de Février, Avril et Août et accueille les 3 - 6 ans et les 6 - 14 ans

Renseignements et inscriptions en Mairie

Tel : 03 27 21 43 00



## - Des ateliers pendant les vacances de juillet et de la Toussaint :

sont organisés : danse, arts plastiques, percussions africaines (Djembe), Capoeira et percussions brésiliennes, création d'un film vidéo, techniques scientifiques et expérimentales, techniques du cirque.... pour les enfants de différents âges.

Renseignements et inscriptions en Mairie

Tel : 03 27 21 43 29



## - Des animations d'éveil aux livres et aux contes ainsi que des ateliers arts plastiques pour les 0 - 6 ans

ont lieu à la bibliothèque municipale et à la Cense aux mêmes tous les mercredis et samedis matin. Il s'agit de lecture de livres et de contes, séances d'éveil musical, réalisation de petites activités, participation à de petits jeux, présence du Ludobus de la Porte du Hainaut, sorties à la patinoire, spectacles, goûters lecture...



Renseignements en Mairie

Tel : 03 27 21 43 29



## - La CYBER-BASE

L'espace numérique de proximité, situé au sein de l'école Primaire Paul Langevin accueille tout le monde gratuitement. Lors de certains créneaux horaires, des ateliers thématiques sont organisés.



Tel : 03 27 21 43 37

Contact : [cyber@roeux.fr](mailto:cyber@roeux.fr)



## Le partenariat avec la CAPH :

De nombreuses actions sont animées sur le territoire de la commune par la Communauté d'Agglomération de la Porte du Hainaut, parmi lesquelles :

- le Centre d'Initiation Sportive
- Le Centre d'Initiation et de Création Artistique
- Le Centre d'Initiation à l'Environnement

## Le Centre d'Initiation Sportive (CIS) :

\* la salle des Sports accueille tous les samedis de 9 H à 10 H de l'éveil gymnique et athlétique pour les 3 - 6 ans. Des animations de prévention et de sensibilisation sont organisées dans le cadre du projet EPODE (Ensemble Prévenons l'Obésité Des Enfants) de la Porte du Hainaut.

\* la salle des Fêtes accueille tous les mercredis de 8 H 45 à 10 H de l'escrime pour les 6 à 12 ans.



Contact CIS de la CAPH : 03 27 09 92 80

Cis-sport@agglo-porteduhainaut.fr

## Le Centre d'Initiation et de Création Artistique (CICA) :

L'objectif est d'offrir un accès à des pratiques artistiques contemporaines. Il s'agit de parcours d'éveil pour les 4 - 6 ans : éveil musical, éveil artistique, éveil plastique, éveil corporel.



Contact CICA : 03 27 09 92 27

## Le Centre d'Initiation à l'Environnement ( CIE) :

fonctionne pendant l'année scolaire tous les mercredis de 10 H à 12 H pour les 8 - 10 ans et de 14 H à 16 H pour les 11 - 12 ans. Sont abordés des thèmes comme le développement durable, l'écologie urbaine, la protection de l'environnement... Sont organisées des activités sportives, culturelles. Des sorties en lien avec la nature (découverte du terroir, mise en place d'un jardin potager...).



Contact CIE : 03 27 09 92 69

## Les opérations « Citoyens du Monde » pour les 18 - 25 ans :

Chaque été, la CAPH propose, en juillet et Août, des séjours de découverte à l'étranger. Il s'agit de découvrir un pays lointain, des rencontres avec la population locale, un projet de solidarité... (Sénégal, Mexique, Italie, Croatie, Roumanie, Lituanie...).

La participation financière varie de 150 à 650 € en fonction des revenus et du quotient familial.



Contact : Service Jeunesse de la CAPH

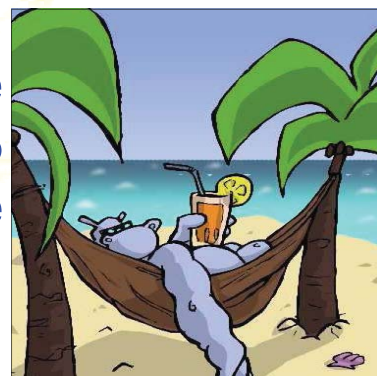
03 27 09 92 69

llory@agglo-porteduhainaut.fr



## L'Opération « Un été en Nord » pour les 11 - 15 ans avec le Conseil Général :

Chaque été, en Août, le Conseil Général du Nord et les villes partenaires proposent un séjour gratuit de vacances (camping) pour les collégiens (multi-activités nautiques, mini-golf, VTT, piscine, ultimate, découverte de la nature, sorties, grands jeux, veillées...) de 5 jours et 4 nuits. Les activités ont pour but de faire découvrir les sites touristiques du patrimoine nordiste (Trélon...).



### Renseignements et inscriptions en Mairie

Tel : 03 27 21 43 29



## Des permanences décentralisées de l'antenne Mission Locale de Denain pour les 16 - 25 ans :

des permanences d'accueil et d'information ont lieu les 2ème et 4ème mardis de chaque mois, de 14 H à 16 H 30, à la salle des permanences de la Mairie. Il s'agit d'accueillir, d'informer, d'orienter et d'accompagner les jeunes à la recherche d'une formation et d'une qualification professionnelle, d'un emploi, d'un logement... La Mission Locale organise également des actions de prévention et de promotion de la santé, favorise l'accès aux sports, aux loisirs (aide au départ en vacances...) et à la culture, et accorde, sous conditions, des aides financières dans le cadre d'un projet d'insertion.



Service Mairie : 03 27 21 43 06  
Antenne Mission Locale de Denain  
2, Rue Louis Petit 59220 Denain  
Tel : 03 27 31 70 44

Les 2ème et 4ème mardis  
de chaque mois, de 14 H à  
16 H 30, à la salle des  
permanences de la Mairie.



## Des personnes ressources :

\* **Charles LEMOINE**, 1er adjoint en charge de la jeunesse et des sports  
Permanence les samedis de 10 à 12 H en Mairie

\* **Jeannette DOUCEMENT**, 3ème adjointe en charge des centres de loisirs et du social  
Permanence les lundis de 16 à 17 H en Mairie

\* **Béatrice LEFEBVRE**, coordination générale Enfance Jeunesse Education et Politique de la Ville.  
Tel : 03 27 21 43 29  
enfance-jeunesse@roeux.fr

\* **Anne Rose RAOUT**, éducatrice de Jeunes Enfants, animatrice du Lieu d'Accueil Enfants Parents et Relais d'Assistantes Maternelles  
Tel 06 83 65 69 97

\* **Sabine PIOVANOT**, animatrice du lieu d'accueil enfants parents.

\* **Sylvie PADOVAN**, conteuse et animatrice des séances d'éveil aux livres et aux contes

\* **Jean-Philippe GARÇON**, animateur Cyber-base  
Tel : 03 27 21 43 37

**Hôtel de Ville**  
**Place Gilbert Henry**  
**59172 ROEULX**  
**Tel : 03 27 21 43 00**  
**Fax : 03 27 21 43 01**  
**Mail : mairie@roeux.fr**  
**Site : www.roeux.fr**